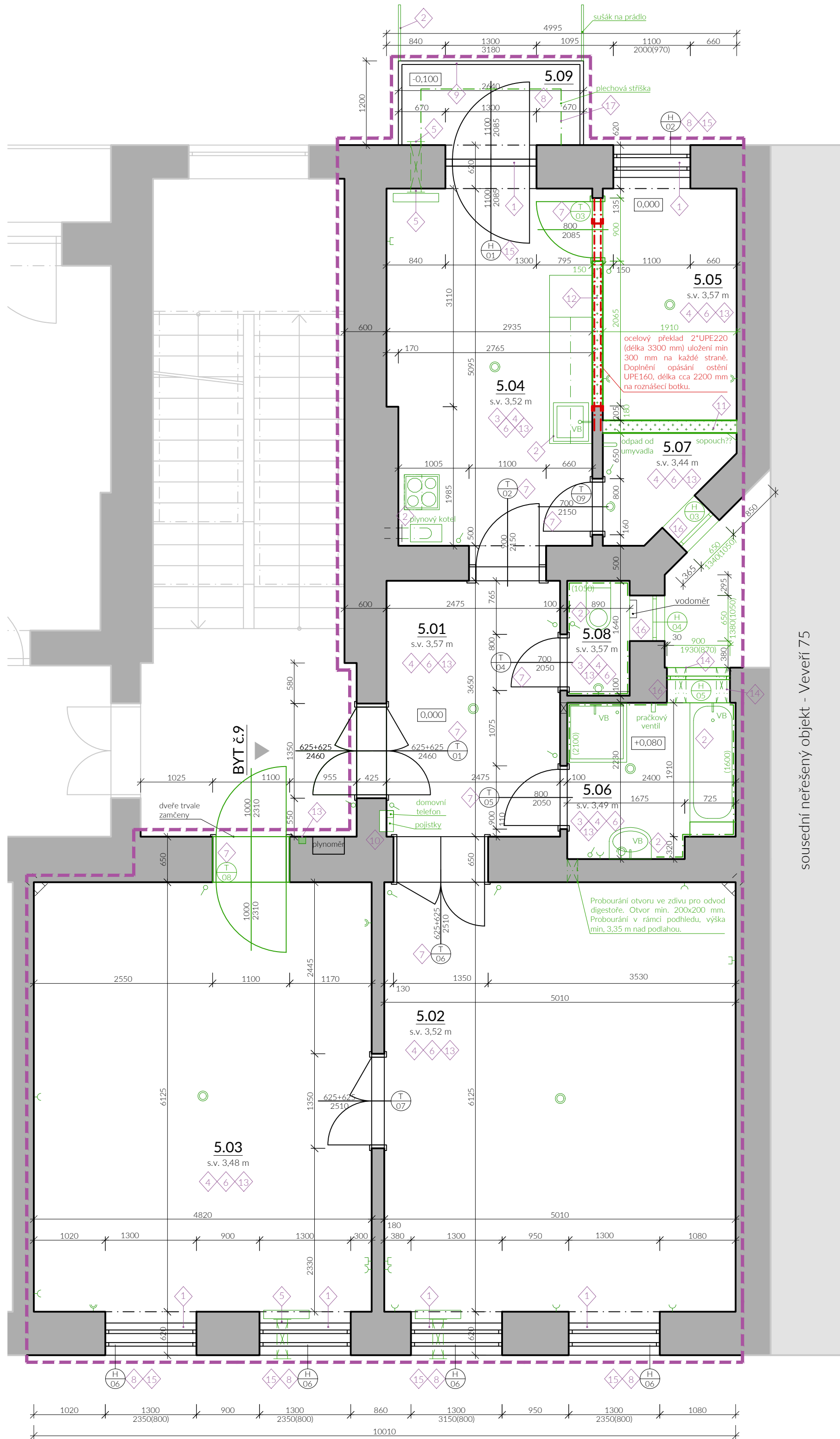









PŮDORYS BOURACÍCH PRACÍ



LEGENDA MATERIÁLŮ

-  stávající zděné konstrukce
 bourané nenosné příčkové zdivo

 stávající konstrukce
 bourané konstrukce
 navrhované konstrukce
 vymezení řešení bytu

 hlavní vstup

LEGENDA ZNAČEK

- VB VÝTOKOVÁ BATERIE
- Z ZRCADLO
- Y ZÁSUVKA
- YY DVOJITÁ ZÁSUVKA
- YU DATOVÁ ZÁSUVKA
- U VYPÍNAČ
- UU SVĚTLO NÁSTĚNNÉ
- UU SVĚTLO STROPNÍ

LEGENDA MÍSTNOSTÍ - BOURACÍ PRÁCE

OZN.	NÁZEV MÍSTNOSTI	PLOCHA m ²	STĚNY	STROP	PODLAHA
5.01	PŘEDSÍŇ	9,04	SO, DM	RÁKOSOVÝ PODHLED, SO, DM	SP1: - LAMINÁTOVÁ PODLAHA - VLYSOVÉ PARKETY
5.02	POKOJ	31,10	SO, DM , KO (1000)(600)	RÁKOSOVÝ PODHLED, SO, DM	SP2: - VLYSOVÉ PARKETY
5.03	POKOJ	29,90	SO, DM	RÁKOSOVÝ PODHLED, SO, DM	SP2: - VLYSOVÉ PARKETY
5.04	KUCHYŇ	15,30	SO, DM , KO (1350)	RÁKOSOVÝ PODHLED, SO, DM	SP3: - PVC - MDF PANELY - KERAMICKÁ DLAŽBA
5.05	POKOJ	6,50	SO, DM	RÁKOSOVÝ PODHLED, SO, DM	SP2: - VLYSOVÉ PARKETY
5.06	KOUPELNA	5,10	SO, DM , KO (1600)	RÁKOSOVÝ PODHLED, SO, DM	SP4: - KERAMICKÁ DLAŽBA
5.07	SPÍŽ	2,20	SO, DM	RÁKOSOVÝ PODHLED, SO, DM	SP3: - PVC - MDF PANELY - KERAMICKÁ DLAŽBA
5.08	WC	1,46	SO, DM , KO (1050)	RÁKOSOVÝ PODHLED, SO, DM	SP4: - KERAMICKÁ DLAŽBA
5.09	BALKON	3,40			SP5: - BETONOVÁ DESKA
PLOCHA CELKEM:		104,00			
SO - SOUVRSTVÍ OMÍTKY (JÁDRO+ŠTUK), DM - DISPERZNÍ MALBA, SDK - SDK PODHLED, KO (výška) - KERAMICKÝ OBKLAD STÁVAJÍCÍ KONSTRUKCE, BOURANÉ KONSTRUKCE					
Poznámka: Při zaměření a zhodnocení technického stavu bytu nebyly prováděny destruktivní sondy stávajících náslapných vrstev a jejich podkonstrukcí. Proto je návrh nového souvrství podlah uvažován pouze za předpokladu přítomnosti materiálů uvedených ve výkresové části PD. Pokud bude při odstraňování souvrství zjištěna odchylka od navrženého stavu je nutné upravit návrh nově skladby konstrukce.					

POPIS BOURACÍCH PRACÍ

Vykližení a vyčištění celého bytu od stávajícího odpadu a odpadků. Nutno dbát zvýšené opatrnosti a používat vhodné hygienické a ochranné pomůcky!

1. Stávající výplně otvorů v obvodových konstrukcích je nutné před započatím prací zakrýt a zabezpečit proti jejich poškození - igelitová fólie + mironex a OSB desky na parapetech. Po dokončení stavebních prací a odkrytí budou seřízeny a promáznuty všechny kování.
2. Odstranění veškerých zařízovacích předmětů z bytové jednotky včetně veškerého interiérového vybavení jako např. zrcadla, věšáky, madla, sušáky na prádlo, topná tělesa, apod.
3. Osekání keramického obkladu včetně stávajícího cementového lepidla. Výška a rozsah obkladu dle výkresové dokumentace (legendy místností).
4. Odstranění nášlapných vrstev podlahových konstrukcí dle legendy místností. Odstranění nášlapných vrstev bude provedeno až na betonovou podkladní desku nebo dřevěný základ. Odstranění podlahových listů bude provedeno ve všech místnostech (100%).
5. Demontáž stávajících průstupů pro zaústění plynových podokenních topidel. Odstranění venkovních ukoňčujících košů zaústění. Následné zpravení fasádní omítky a výmalba (2x).
6. Demolice veškerých rozvodů ZTI a zařízovacích předmětů (umyvadla, vany, baterie, apod.). Demolice všech elektroinstalací (silnoproudých i slaboproudých) včetně koncových prvků (osvětlení, zásuvky, vypínače, atd.).
7. Repase, výměna, odstranění vnitřních dřevěných výplní otvorů. Podrobně popsáno v části D.1.1_b.05_PSV.
8. Odstranění holubího trusu z venkovních parapetů oken, dále z balkónů, lodžii a všech venkovních zábradlí.
9. Repase balkonového zábradlí (odstranění neopravitelných prvků a degradovaných povrchových úprav, doplnění chybějících prvků dle originálů, finální povrchová úprava v odstínu architektonické koncepce průčelí.
10. Demontáž stávajících bytového rozvadeče, odpojení a výměna stávajícího napájecího kabelu od domovního po bytový jistič včetně vybourání drážek a průstupů stropními konstrukcemi, jejich zpravení, zaomítní, případné zalíšťování. Podrobně řešeno v části D.1.4.b Elektroinstalace.
11. Demolice stávající nosné příčky včetně dveří. Postupně opatrně rozebrání příčky, při započetí od hlavy příčky až po úroveň stropní konstrukce v patě příčky.
12. Zvětšení otvoru v rámci stávající příčky. Postup viz D.1.2_Staticko-konstrukční řešení. Postupně opatrně rozebrání příčky do výšky cca 2200 nad podlahou. Stávající historické dveře včetně obložek zakonzervovány a uchovány pro možnost znovuopoužit.
13. Odstranění (oškrabání) stávající malby na stěnách (100%). V místnostech s nově navrženým SDK podhledem bude odstranění (oškrabání) malby provedeno nejméně 100 mm nad nově instalovaným podhledem. Výšky nových SDK podhledů jsou patrné z výkresu podhledů.
14. Probourání otvoru do domovního světliku v obvodové zdi (otvor min. 150x200mm, ve výšce min 3 metry nad podlahou / v podhledu / nad okenním otvorem a jeho nosným překladem) pro průstup odvětrání hygienických místností a pro odvětrání digestoře v kuchyni, po osazení VZT potrubí vyplnit PUR pěnou.
15. Repase, výměna, vnějších výplní otvorů. Podrobně popsáno ve výpisu prvků.
16. Odstranění okenní výplně v obvodovém zdivu a následné zazdění otvoru - popsáno v navrhovaných úpravách.
17. Odstranění venkovní ocelové stříšky nad balkonem. Následné zpravení fasádní omítky + výmalba (2x).
18. Výměna stávajícího plynoměru a veškerých vnitřních rozvodů plynu. Podrobněji řešeno v části D.1.4.c. Vytápění a plyn.
19. Ve schodištovém prostoru bude stavebně upraven prostor stávajících domovních rozvodů plynu v 1NP (osazení 2XPE140 délky 1000 mm, následné vyřezání a vysekané díry pro nový rozvadeč a zpravení otvoru po osazení nového rozvadeče, který je vykázan v části elektroinstalací). Budou vyřezány svísele drážky v omítku a cíhelném zdivu včetně prvků na schodištové podestě pro novou přípojku elektro a rezervní husi krky.

POZNÁMKA:

Výpisy vyplní otvorů, zámečnických, klempířských a ostatních prvků jsou uvedeny v samostatné příloze (D.1.1.c_Dokumenty podrobností) a jsou součástí této dokumentace.

Instalační předstěny a šachty budou řešeny jako systémové SDK konstrukce z příslušných ocelových profilů a SDK panelů. V hygienických prostorách či v místech se zvýšeným výskytem vlhkosti (např. podhled nad sporákem) je nutné použití impregnovaných GKBi desek.

V případě nejasností, nebo rozporu dokumentace se skutečností neprodleně kontaktujte projektanta!!!


GENERALNÍ PROJEKTANT
ARTHEON s.r.o.
malek@artheon.cz | +420774864464 | Kroftova 2619/45, Brno, 616 00 | www.artheon.cz

PROJEKTANT ČÁSTI
ARTHEON s.r.o.
malek@artheon.cz | +420774864464 | Kroftova 2619/45, Brno, 616 00 | www.artheon.cz

REKONSTRUKCE BYTU VE VĚŘÍ 73 - BRNO, BYT Č.9

Statutární město Brno
Dominikánské náměstí 196/1, Brno - měst. 602 00 Brno
Brno [582786]; ku: Věvěř [610372]; parcela č. 844/1
D.1.1. Architektonicko-stavební řešení

PŮDORYS BOURACÍHO PRACÍ

	
HIP	Ing. Petr Málek
ZODPOVĚDNÝ PROJEKTANT	Ing. Petr Málek
PROJEKTANT	Ing. arch. Jakub Soška
STUPEŇ	DP
	05/2024
1:50	b.01